

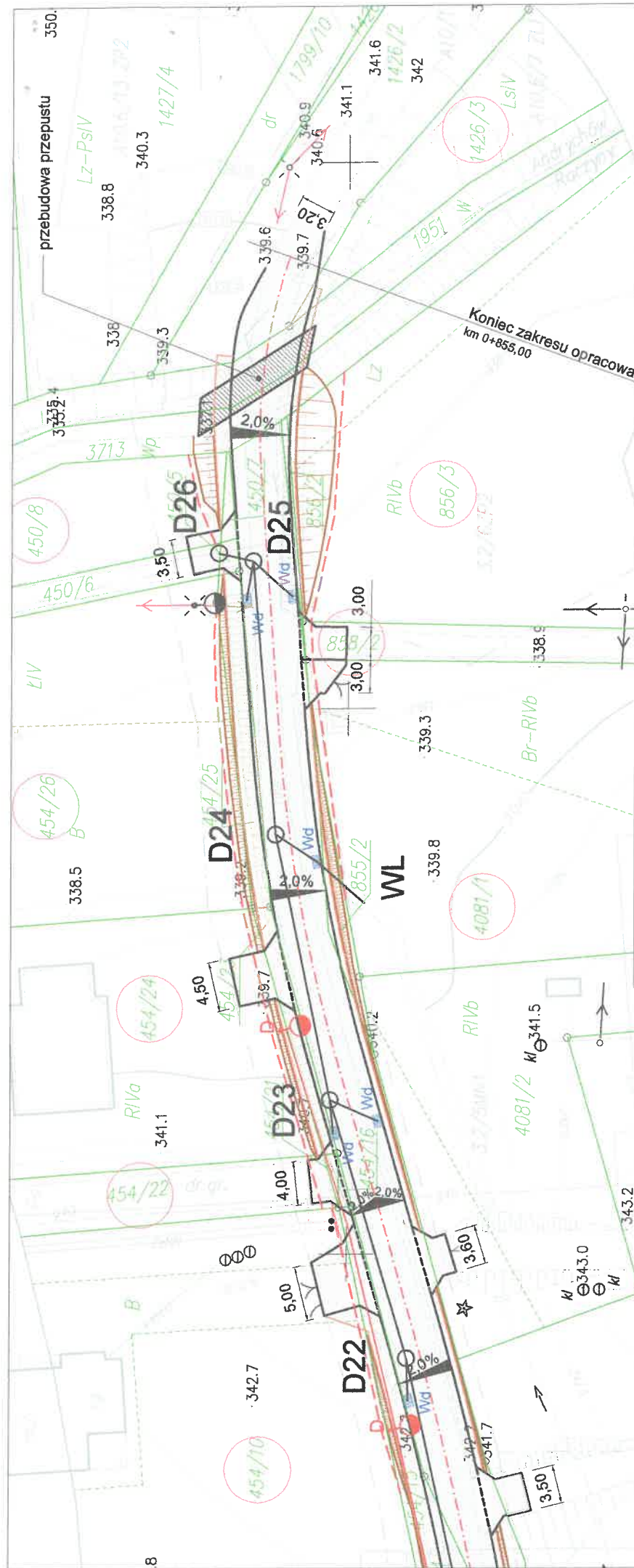
OZNACZENIA

- Nawierzchnia bitumiczna jezdni
- Nawierzchnia pobocza z kruszywa
- Nawierzchnia pierścienia ronda z kostki granitowej
- Nawierzchnia chodnika i opaski z kostki bet. (kolor kostki szary)
- Nawierzchnia wysp wysokich z kostki bet. (kolor kostki czerwony)
- Nawierzchnia wysp niskich z kostki bet. (kolor kostki czerwony)
- Nawierzchnia zjazdów indywidualnych z kostki bet. (kolor kostki czerwony)
- Nawierzchnia zjazdów publicznych z kostki bet. (kolor kostki czerwony)

- Krawędź projektowana
- Projektowany krawężnik
- Projektowany krawężnik obniżony 2cm
- Projektowane obrzeże
- Projektowany kabel ziemny (oświetlenie)
- Projektowany słup oświetleniowy z oprawą
- Przebudowa ogrodzeń
- Projektowany wpust deszczowy
- Proponowana linia podziału działek
- Projektowana kanalizacja deszczowa
- Istniejąca sieć wodociągowa
- Istniejąca sieć energetyczna
- Istniejąca sieć gazowa
- Istniejąca sieć teletechniczna
- Istniejąca sieć kanalizacji sanitarnej

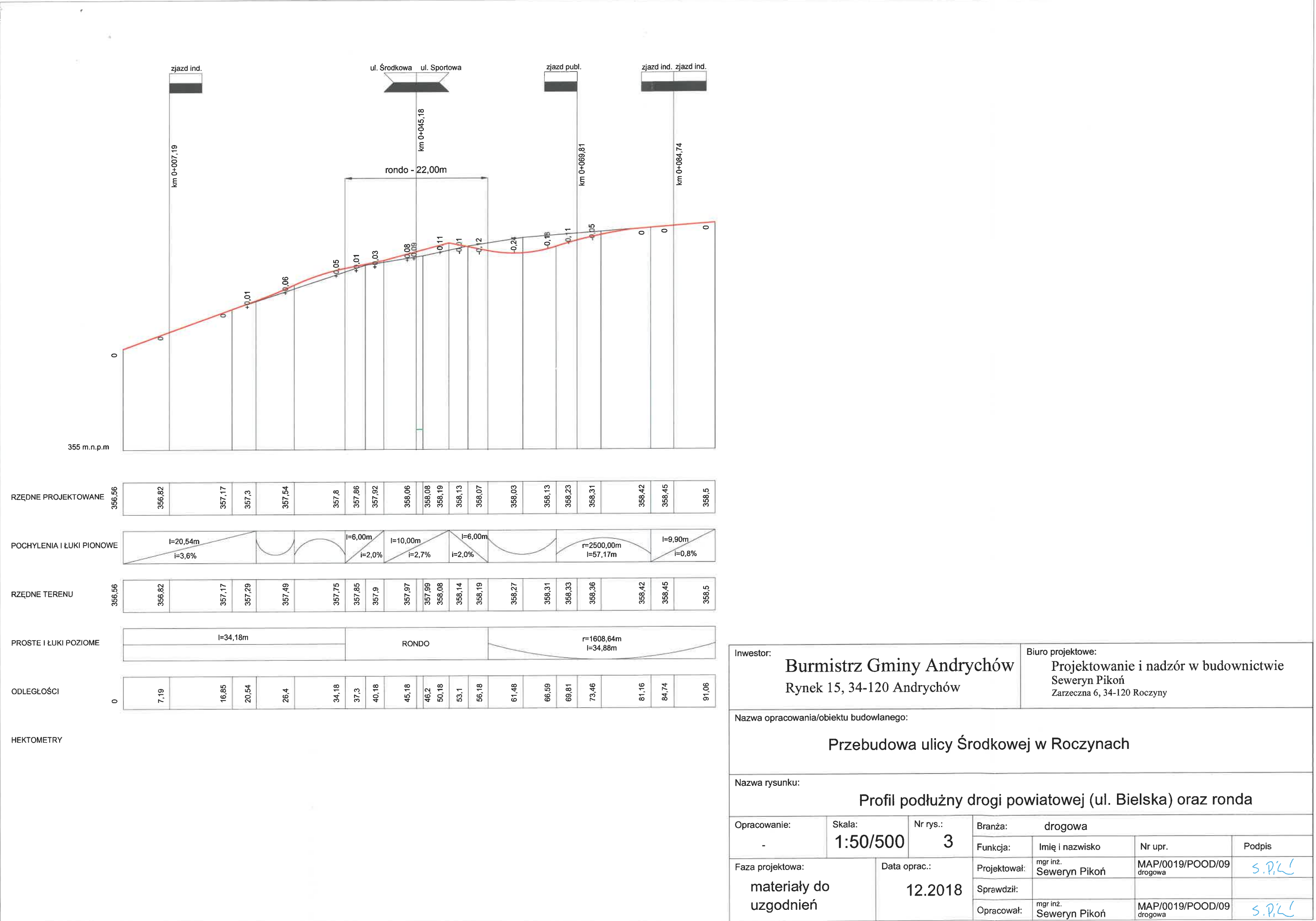
Inwestor:		Burmistrz Gminy Andrychów		Biuro projektowe:	
		Rynek 15, 34-120 Andrychów		Projektowanie i nadzór w budownictwie	
				Seweryn Pikoń	
				Zarieczna 6, 34-120 Roczyny	
Nazwa opracowania/objektu budowlanego:					
Przebudowa ulicy Środkowej w Roczynach					
Nazwa rysunku:					
Plan sytuacyjny - skrzyżowanie z drogą powiatową (ul. Bielska)					
Opracowanie:	Skala:	Nr rys.:	Branża: Projekt zagospodarowania terenu		
	1:500	2.1			
Faza projektowa:		Data oprac.:	Funkcja:	Imię i nazwisko	Nr upr.
materiały do uzg.		03.2019	Projektował:	mgr inż. Seweryn Pikoń	MAP/0019/POOD/09
			Sprawdził:		drogowa
			Opracował:	mgr inż. Seweryn Pikoń	MAP/0019/POOD/09
					drogowa

BEŁSKOŚĆ POWIATOWA
WYDZIAŁ DRÓG POWIATOWYCH
w Wiedźminach
Sprawdzono i uzgodniono jak w planie:
NPP. 7012. 4. 6. 16
na warunkach oznaczonych kolorem:
Przebieg: data 17.04.2019
D. Górn

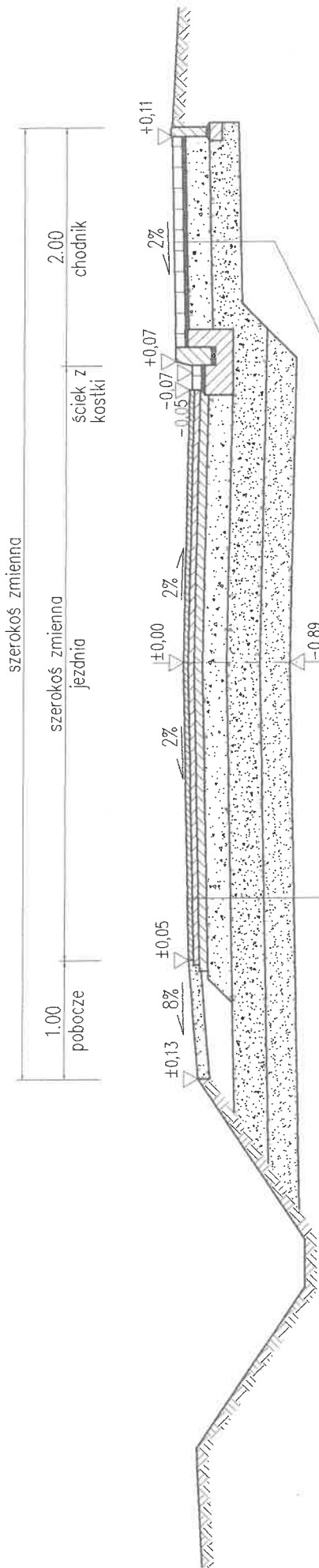


Inwestor:		Burmistrz Gminy Andrychów Rynek 15, 34-120 Andrychów		Biuro projektowe: Projektowanie i nadzór w budownictwie Seweryn Piłoń Zaręczna 6, 34-120 Roczyny	
Nazwa opracowania/objektu budowlanego:					
Przebudowa ulicy Środkowej w Roczynach					
Nazwa rysunku:					
Plan sytuacyjny - połączenie z drogą powiatową (ul. Tkacka)					
Opracowanie:	Skala:	Nr rys.:	Branża:	Projekt zagospodarowania terenu	
-	1:500	2.2	Funkcja:	Imię i nazwisko	Nr upr.
Faza projektowa:	Data oprac.:		Projektował:	mgr inż. Seweryn Piłoń	MAP/0019/POOD/09 drogowa
			Sprawdził:		
			Opracował:	mgr inż. Seweryn Piłoń	MAP/0019/POOD/09 drogowa
materiały do uzg.		12.2018	S. Pił		
			S. Pił		

STAROSTWO POWIATOWE
URZĘDZAL DROG POWIATOWYCH
 w Wiedźkach
 Spr. ewidencyjną i usposobioną 19.08.2018
 Nr. N.D.P. 1012.4. 2018
 za zgodą zarządcy drogi
 Wiedźka, dnia 17.08.2018
 D. Górn



PRZEKRÓJ TYPOWY droga powiatowa – ul. Bielska (chodnik, pobocze)

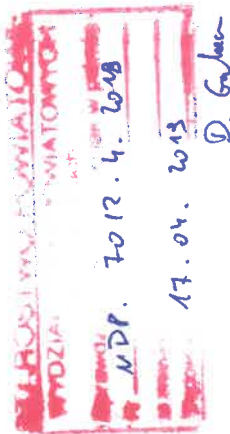


8 cm	BETONOWA KOSTKA BRUKOWA
3 cm	PODSYPKA CEMENTOWO-PIASKOWA
20 cm	PODBUDOWA - kruszywo łamane stabilizowane
25 cm	WARSTWA MROZOOCZRONNA z mieszanki niezw. lub gr. niewysadzinowego o CBR ≥ 35%
56 cm	Razem

2

4 cm	WARSTWA ŚCIERALNA - AC 11
5 cm	WARSTWA WIAŻĄCA - AC 16
7 cm	WARSTWA PODBUDOWY Z BETONU ASF. - AC 22
20 cm	PODBUDOWA ZASADNICZA z mieszanki niezwiązanej z kruszywa C90/3
28 cm	WARSTWA MROZOOCZRONNA z mieszanki niezwiązanej lub gruntu o CBR ≥ 35%
25 cm	WARSTWA ULEPSZONEGO PODŁOŻA z gruntu stabilizowanego spoiwem hydraulicznym lub wapnem
89 cm	Razem

1



Inwestor: Burmistrz Gminy Andrychów Rynek 15, 34-120 Andrychów		Biuro projektowe: Projektowanie i nadzór w budownictwie Seweryn Pikoń Zarzęczna 6, 34-120 Roczyny	
Nazwa opracowania/obiektu budowlanego: Przebudowa ulicy Środkowej w Roczynach			
Nazwa rysunku: Przekrój typowy - konstrukcja nawierzchni drogi powiatowej oraz ronda			
Opracowanie: IG.272.50.2013.AM	Skala: 1:50	Nr rys.: 4	Branża: Projekt zagospodarowania terenu
Faza projektowa: materiały do uzg.	Data oprac.: 12.2018	Funkcja: mgr inż. Seweryn Pikoń	Nr upr. MAP/0019/POOD/09 drogowa
		Sprawdził:	Podpis S. Pikoń
		Opracował: mgr inż. Seweryn Pikoń	MAP/0019/POOD/09 drogowa S. Pikoń



Zakład Wodociągów i Kanalizacji Spółka z o.o.

34-120 Andrychów, ul. Batorego 68, Tel : 033 8752640, Fax : 033 8752640 w.20

Email : zwik@andrychow.pl Internet : www.zwik.andrychow.pl

ZAKŁAD WODOCIĄGÓW I KANALIZACJI

Spółka z o.o.

34-120 Andrychów, ul. Batorego 68

tel./fax 33 8752640, 8752308, 8752655

NIP 551 000 74 00 KRS 0000238820

PROJEKTOWANIE I NADZÓR W BUDOWNICTWIE

Seweryn Pikoń

ul. Zarzeczna 6

34-120 Roczyny

L. dz. 885/TW/2018

Andrychów, 23.05.2018 r.

Dotyczy: uzgodnienia branżowego zadania pn.: "Przebudowa ul. Środkowej w Roczynach".

Zakład Wodociągów i Kanalizacji Spółka z o.o. z siedzibą w Andrychowie, przy ul. Batorego 68, w odpowiedzi na pismo dotyczące uzgodnienia planu sytuacyjnego dla w/w inwestycji informuje, że uzgadnia go pozytywnie.

Jednocześnie informujemy, że w związku z planami wymiany sieci wodociągowej w rejonie:

- projektowanego ronda (ul. Bielska),
- skrzyżowania ul. Środkowej z ul. Słoneczną
- budynku przy ul. Środkowej 4

prosimy o pisemne poinformowanie naszego Zakładu o terminie rozpoczęcia w/w prac z min. 21 dniowym wyprzedzeniem.

Z poważaniem

Kierownik Wydziału
Produkcji Wody i Eksploatacji Sieci

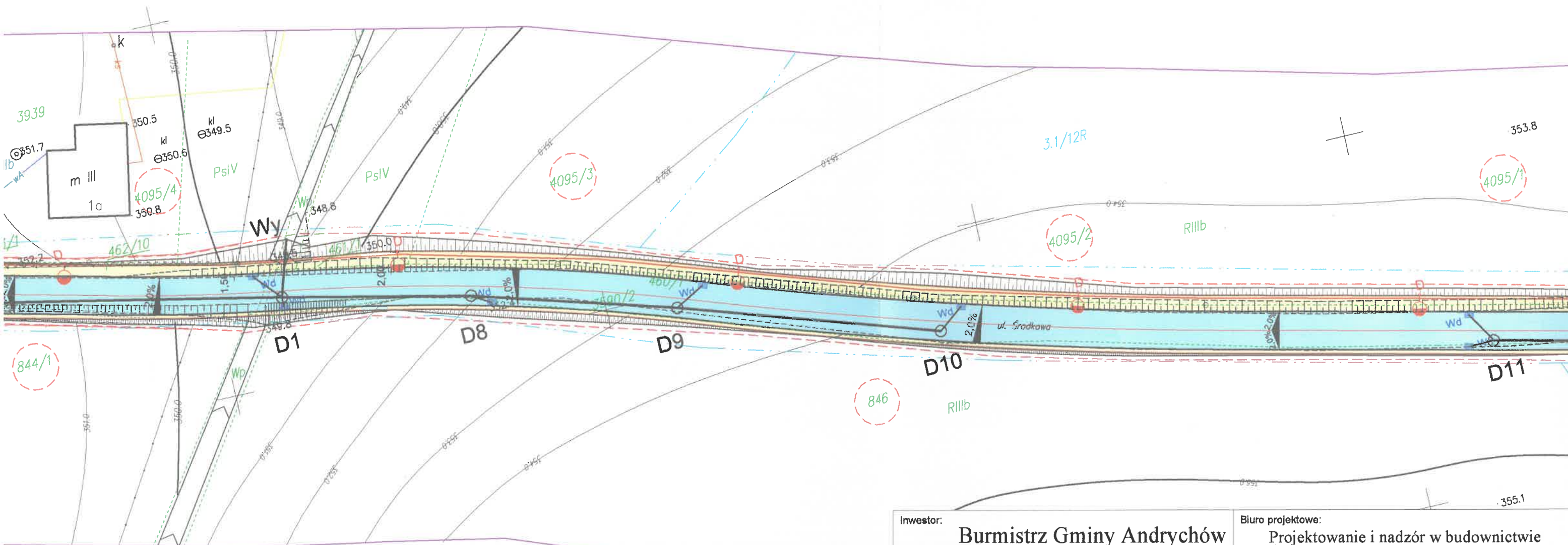
[Signature]
mgr inż. Marcin Wojewodziec

Otrzymują:

1. Adresat.
2. A/a.

Zarząd : Jan Mrzygłód – Prezes

Nr KRS 0000238820, Sąd Rejonowy dla Krakowa Śródmieście w Krakowie XII Wydział Gospodarczy KRS
REGON 120079170, NIP 551-000-74-00, Kapitał Zakładowy : 49 472 500,00 zł. Ilość udziałów : 98 945



KANALIZACJI
Ika z o.o.
ul. P. Rozynach
18
Warunków
1918

Kierownik Wydziału
Produkcji Wody / Eksploatacji Sieci
mgr inż. Marcin Wojewodzic

OZNACZENIA

- Nawierzchnia bitumiczna jezdni
- Nawierzchnia pobocza z kruszywa
- Nawierzchnia pierścienia ronda z kostki granitowej
- Nawierzchnia chodnika i opaski z kostki bet. (kolor kostki szary)
- Nawierzchnia wysp wysokich z kostki bet. (kolor kostki czerwony)
- Nawierzchnia wysp niskich z kostki bet. (kolor kostki czerwony)
- Nawierzchnia zjazdów indywidualnych z kostki bet. (kolor kostki czerwony)
- Nawierzchnia zjazdów publicznych z kostki bet. (kolor kostki czerwony)

- Krawędź projektowana
- Projektowany krawężnik
- Projektowany krawężnik obniżony 2cm/4cm
- Projektowane obrzeże
- Projektowany kabel ziemny (oświetlenie)
- Projektowany słup oświetleniowy z oprawą
- Przebudowa ogrodzeń
- Projektowany wpust deszczowy
- Proponowana linia podziału działek
- Projektowana kanalizacja deszczowa
- Istniejąca sieć wodociągowa
- Istniejąca sieć energetyczna
- Istniejąca sieć gazowa
- Istniejąca sieć teletechniczna
- Istniejąca sieć kanalizacji sanitarnej

Inwestor:

Burmistrz Gminy Andrychów
Rynek 15, 34-120 Andrychów

Biuro projektowe:

Projektowanie i nadzór w budownictwie
Seweryn Pikoń
Zarzęczna 6, 34-120 Roczyny

Nazwa opracowania/objektu budowlanego:

Przebudowa ulicy Środkowej w Roczynach

Nazwa rysunku:

Projekt zagospodarowania terenu cz. 1

Opracowanie:

IG.272.50.2013.AM

Skala:

1:500

Nr rys.:

1.1

Branża:

Projekt zagospodarowania terenu

Funkcja:

Imię i nazwisko

Nr upr.

Podpis

Faza projektowa:

materiały do uzg.

Data oprac.:

01.2018

Projektował:

mgr inż. Seweryn Pikoń

MAP/0019/POOD/09

S.P.K.

Sprawdził:

mgr inż. Seweryn Pikoń

MAP/0019/POOD/09

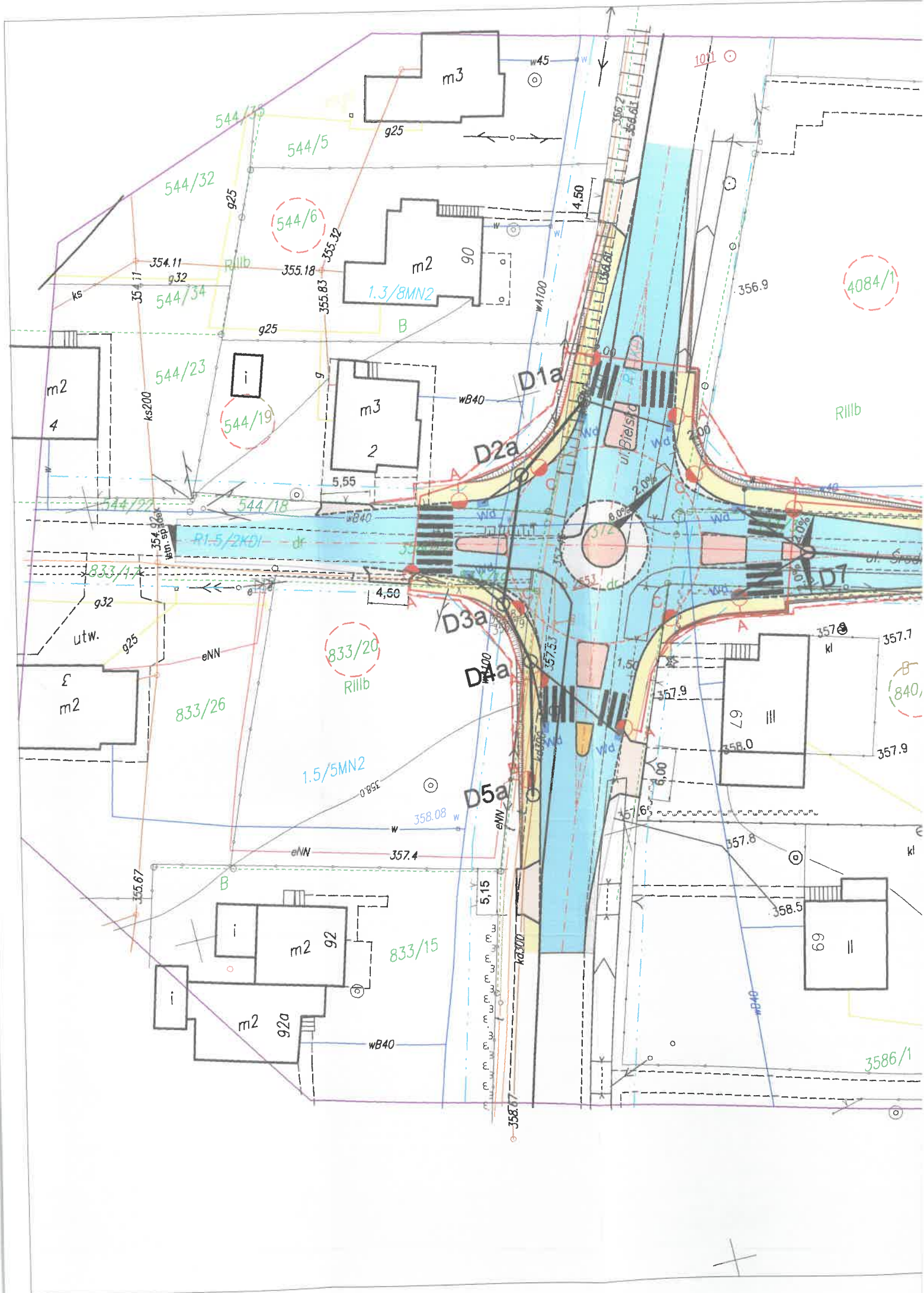
S.P.K.

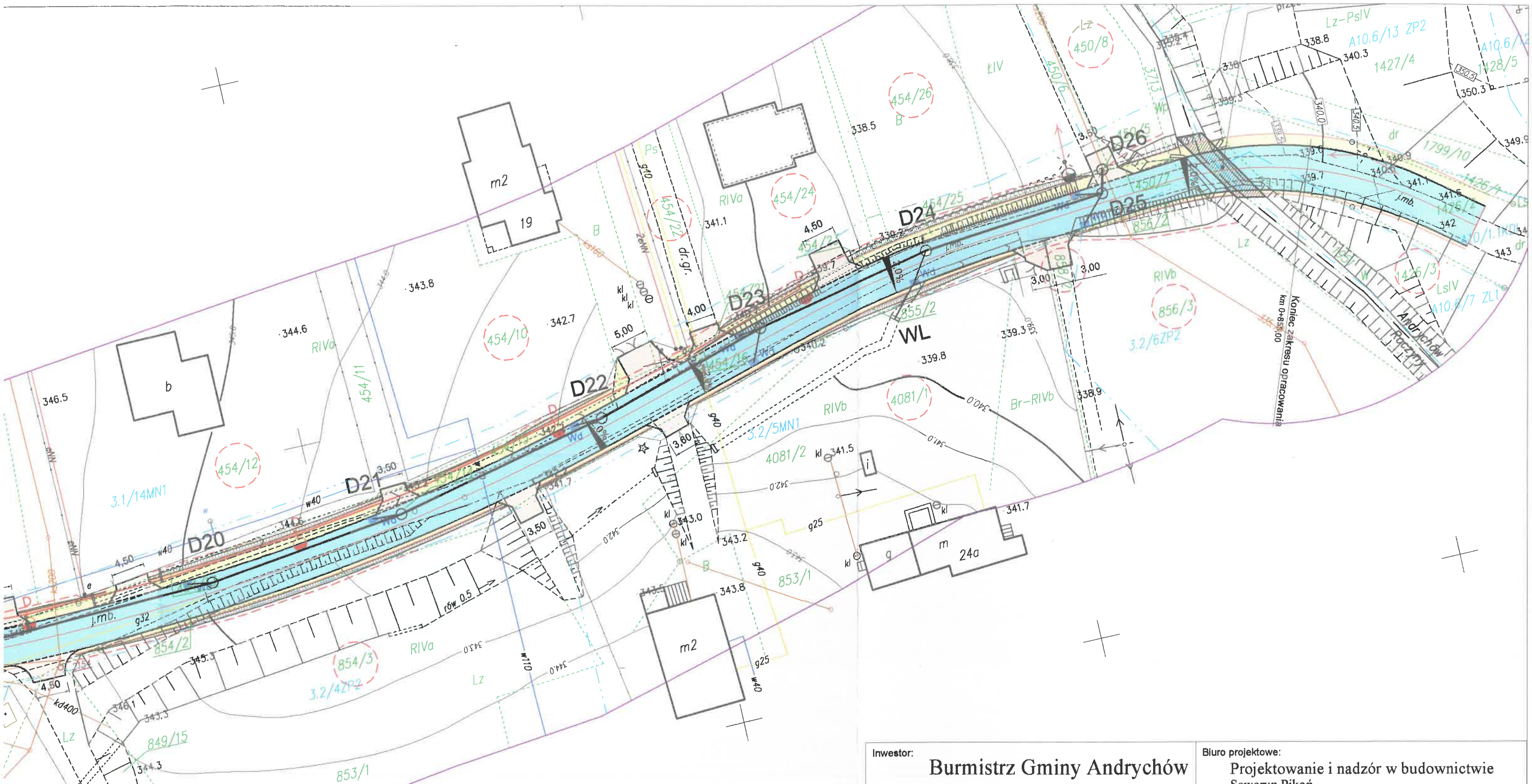
Opracował:

mgr inż. Seweryn Pikoń

MAP/0019/POOD/09

S.P.K.





ANALIZACJI
a z o o.
w. 15 Roczyny
Kierownik Wydziału
Produkcji Wody i Eksploatacji Sieci
renków
mgr inż. Marcin Wojewodzic

OZNACZENIA	
	- Nawierzchnia bitumiczna jezdni
	- Nawierzchnia pobocza z kruszywa
	- Nawierzchnia pierścienia ronda z kostki granitowej
	- Nawierzchnia chodnika i opaski z kostki bet. (kolor kostki szary)
	- Nawierzchnia wysp wysokich z kostki bet. (kolor kostki czerwony)
	- Nawierzchnia wysp niskich z kostki bet. (kolor kostki czerwony)
	- Nawierzchnia zjazdów indywidualnych z kostki bet. (kolor kostki czerwony)
	- Nawierzchnia zjazdów publicznych z kostki bet. (kolor kostki czerwony)
	- Krawędź projektowana
	- Projektowany krawężnik
	- Projektowany krawężnik obniżony 2cm/4cm
	- Projektowane obrzeże
	- Projektowany kabel ziemny (oświetlenie)
	- Projektowany słup oświetleniowy z oprawą
	- Przebudowa ogrodzeń
	- Projektowany wpust deszczowy
	- Proponowana linia podziału działek
	- Projektowana kanalizacja deszczowa
	- Istniejąca sieć wodociągowa
	- Istniejąca sieć energetyczna
	- Istniejąca sieć gazowa
	- Istniejąca sieć teletechniczna
	- Istniejąca sieć kanalizacji sanitarnej

Inwestor: Burmistrz Gminy Andrychów Rynek 15, 34-120 Andrychów		Biuro projektowe: Projektowanie i nadzór w budownictwie Seweryn Pikoń Zarzęczna 6, 34-120 Roczyny	
Nazwa opracowania/objektu budowlanego: Przebudowa ulicy Śródkowej w Roczynach			
Nazwa rysunku: Projekt zagospodarowania terenu cz. 2			
Opracowanie: IG.272.50.2013.AM	Skala: 1:500	Nr rys.: 1.2	Branża: Projekt zagospodarowania terenu
Faza projektowa: materiały do uzg.		Data oprac.: 01.2018	
		Funkcja:	Imię i nazwisko
		Nr upr.	Podpis
		Projektował:	mgr inż. Seweryn Pikoń
		Sprawdził:	MAP/0019/POOD/09 drogowa
		Opracował:	mgr inż. Seweryn Pikoń
			MAP/0019/POOD/09 drogowa
			S.P.Ł.

